

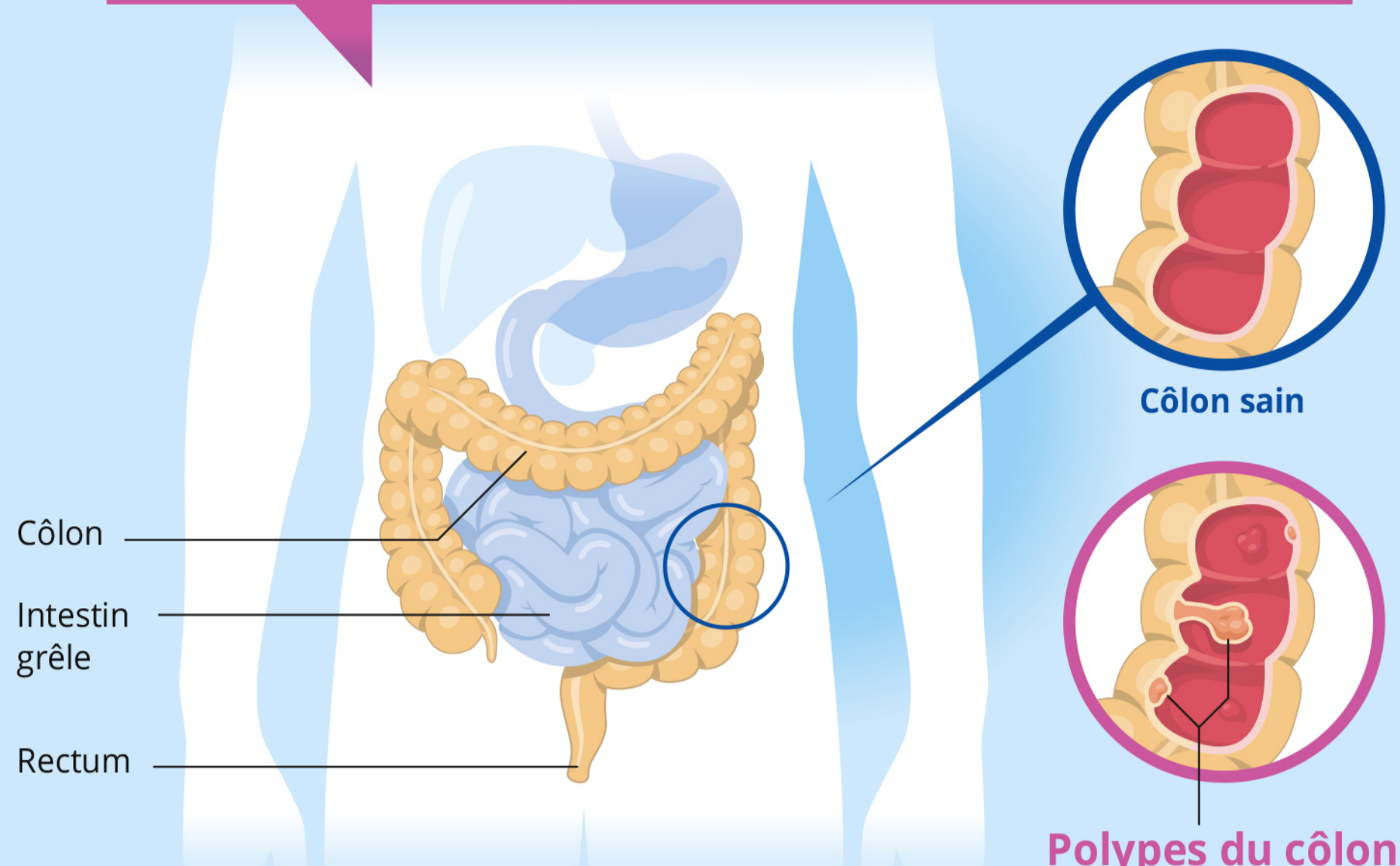
# Le cancer colorectal

Avec 47 000 nouveaux cas chaque année, le cancer colorectal est l'un des cancers les plus fréquents, chez les hommes comme chez les femmes.

## C'EST QUOI ?

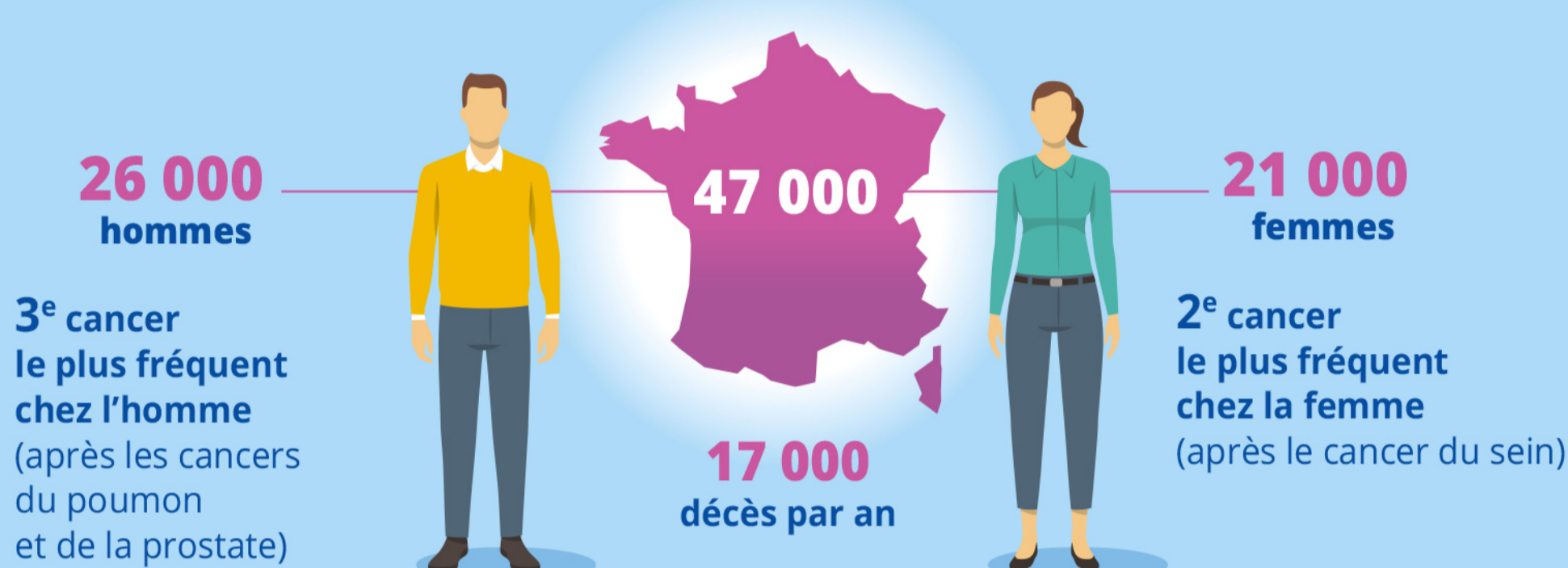
Le cancer colorectal se développe dans la paroi interne du colon ou du rectum.

Dans 80 % des cas, il résulte d'une tumeur bénigne, appelée polype, qui a évolué en tumeur maligne. Cette évolution prend 5 à 10 ans, et ne concerne que 2 à 3 % des tumeurs bénignes.



## LES CHIFFRES DU CANCER COLORECTAL EN FRANCE

Plus de 47 000 personnes touchées chaque année dont :

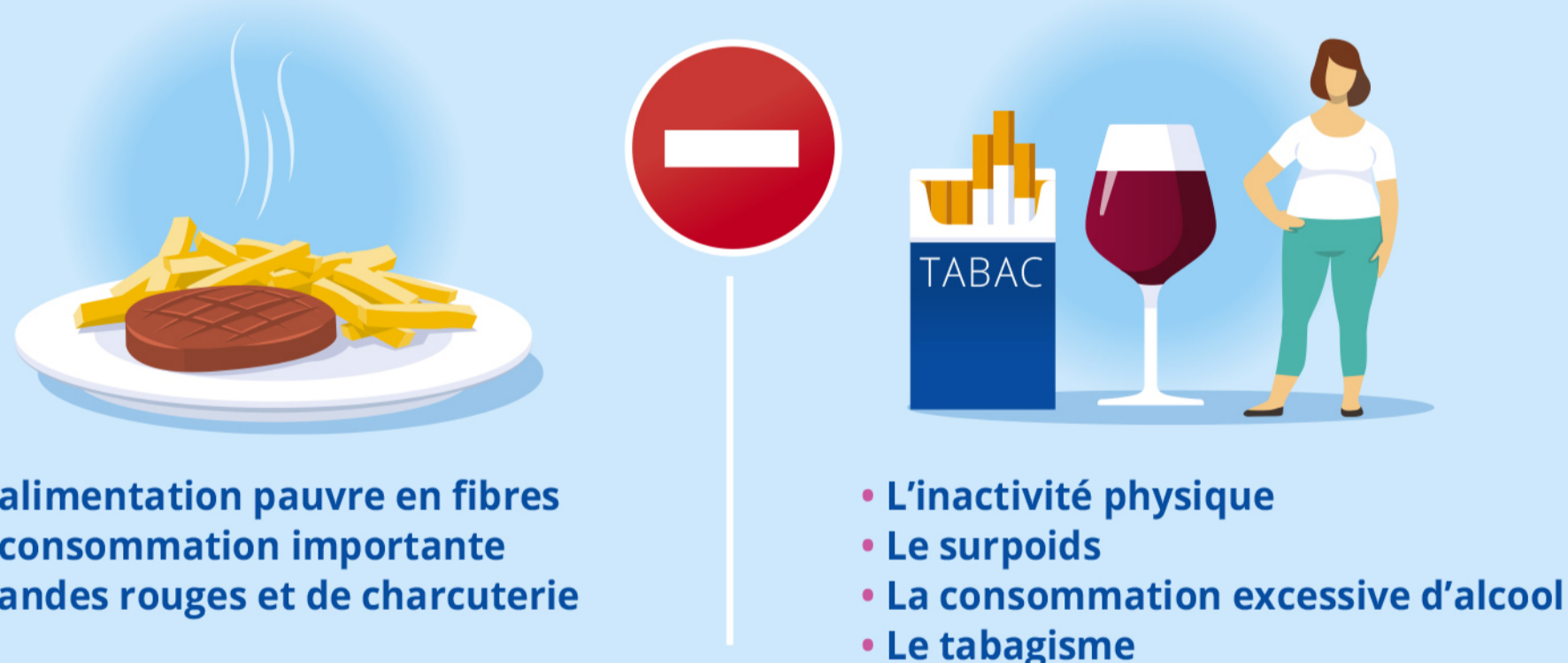


## LES SYMPTÔMES

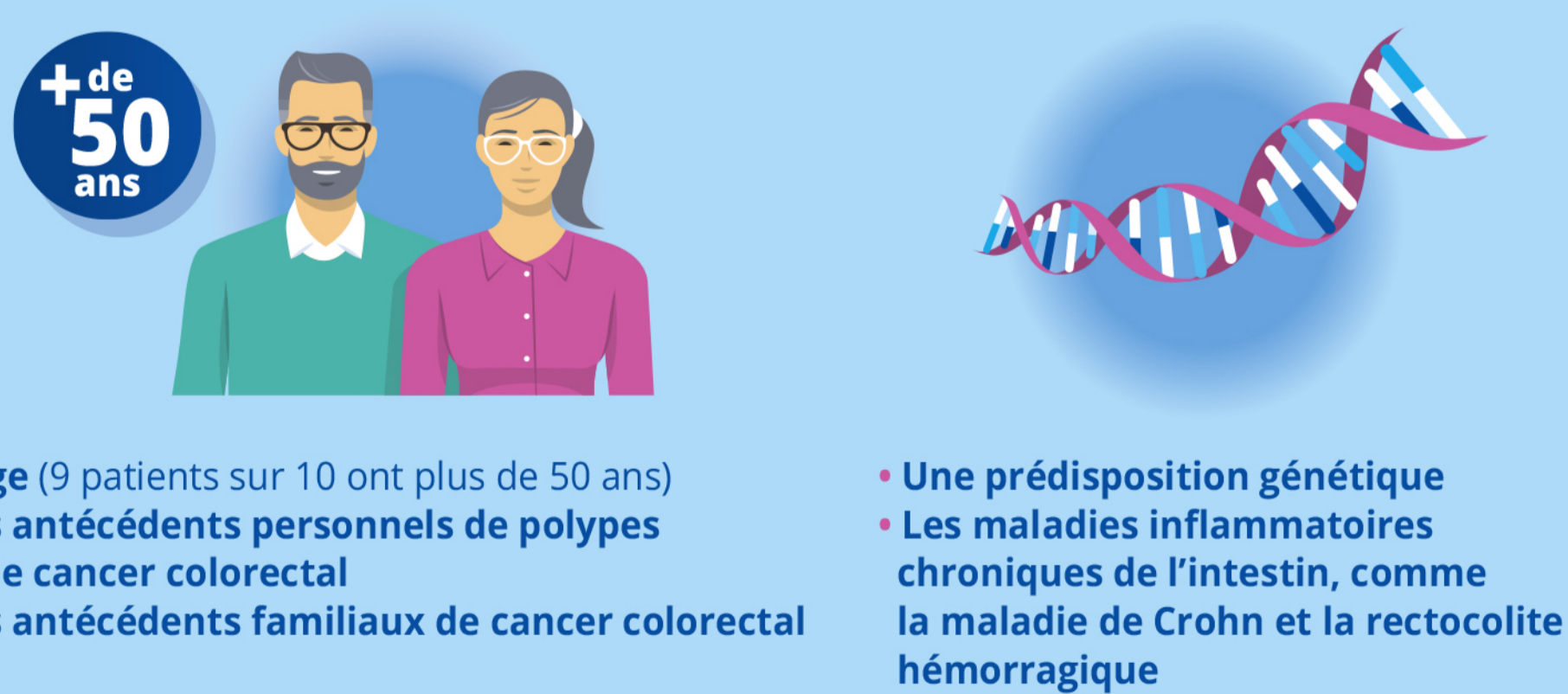


## DES FACTEURS DE RISQUE SUR LESQUELS ON PEUT AGIR

Certaines habitudes de vie favorisent l'apparition du cancer colorectal :



## LES AUTRES FACTEURS DE RISQUE



## UN DÉPISTAGE ORGANISÉ ENTRE 50 ET 74 ANS

Lorsqu'il est diagnostiqué tôt, le cancer colorectal se guérit 9 fois sur 10.

